

บริษัท พอยซ์ เทคโนโลยี จำกัด
The VoIP Specialist Company

VoIP and Telephony network



Poise Technology Co.,Ld
76 Sukumvit Soi 2 Klongtoey Bangkok Thailand 10110
Tel. (662)656-8598 Fax. (662)250-9769
Website : <http://www.poisetechnology.com>
E-mail : sales@poisetechnology.com

PSTN (public switching network)

- PSTN เป็น การกลุ่มระบบโทรศัพท์ที่มีการเชื่อมโยงรวมกันทั้งโลก โดยมีการจัดการแยกกันเป็นประเทศ
- Technology ที่นำมาใช้งานทั่ว ๆ ไปมีตั้งแต่
 - Analog number (สายโทรศัพท์มาตรฐาน หรือ เชื่อมตู้)
 - ISDN (สายโทรศัพท์แบบ BRI/E1)
 - IP-DID (เบอร์โทรศัพท์ผ่านระบบโครงข่าย IP ของผู้ให้บริการ)
 - SIP Trunk / SIP Account (เบอร์โทรศัพท์ผ่านระบบโครงข่าย Internet)
 - SIM Card (เบอร์โทรศัพท์ ผ่าน SIM มือถือ)

การเชื่อมโยงกับระบบ PSTN

การเชื่อมต่อ PSTN กับ ระบบ IP-PBX

- **Analog number (สายโทรศัพท์มาตรฐาน)**
 - FXO Gateway เชื่อม สายนอก เบอร์องค์การโทรศัพท์ หรือ เชื่อมตู้สาขาโทรศัพท์ (Extensions Line) <-> LAN
 - FXS Gateway เชื่อม ตู้สาขาโทรศัพท์ (CO line) <-> LAN



การเชื่อมโยงกับระบบ PSTN

การเชื่อมต่อ PSTN กับ ระบบ IP-PBX

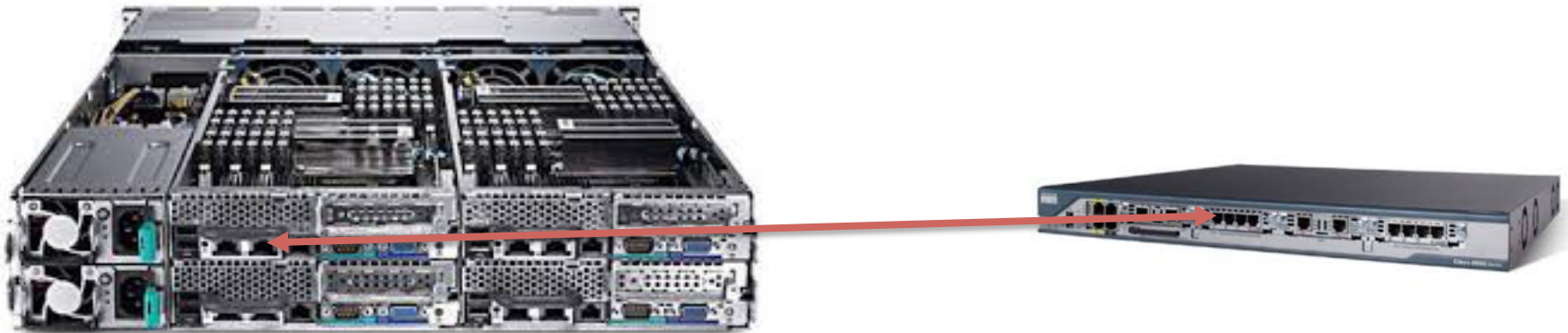
- **ISDN (สายโทรศัพท์แบบ BRI/E1)**
 - **E1 Gateway** เชื่อมต่อผ่านระบบ <-> LAN



การเชื่อมโยงกับระบบ PSTN

การเชื่อมต่อ PSTN กับ ระบบ IP-PBX

- **IP-DID (เบอร์โทรศัพท์ผ่านระบบโครงข่าย IP ของผู้ให้บริการ)**
 - ผ่าน port LAN ของ ตู้สาขาได้เลย, ต้องมี port LAN ว่าง



การเชื่อมโยงกับระบบ PSTN

การเชื่อมต่อ PSTN กับ ระบบ IP-PBX

- **SIP Trunk / SIP Account (เบอร์โทรศัพท์ผ่านระบบโครงข่าย Internet)**
- **เชื่อมต่อผ่าน ผ่าน LAN link เดิมผ่าน ระบบอินเทอร์เน็ตได้ทันที**
****ควรมี Fix IP****

การเชื่อมโยงกับระบบ PSTN

การเชื่อมต่อ PSTN กับ ระบบ IP-PBX

- SIM Card (เบอร์โทรศัพท์ ผ่าน SIM มือถือ)
- เชื่อมต่อผ่าน ผ่าน GSM gateway <-> LAN



บริษัท พอยซ์ เทคโนโลยี จำกัด
The VoIP Specialist Company

Thank you



Poise Technology Co.,Ld
76 Sukumvit Soi 2 Klongtoey Bangkok Thailand 10110
Tel. (662)656-8598 Fax. (662)250-9769
Website : <http://www.poisetechnology.com>
E-mail : sales@poisetechnology.com